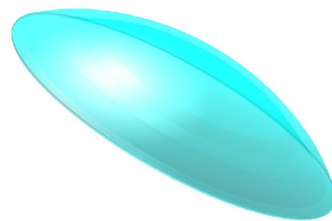


ORTHO-P

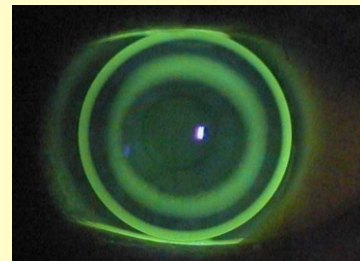


ORTOCHERATLOGIA è una tecnica di modellazione corneale per la riduzione della miopia mediante il porto di lenti a contatto Gas Permeabili. L'azione di modellamento avviene durante il porto notturno. In sostanza le lenti vengono indossate durante il sonno e al mattino il miope può toglierle e vedere bene tutto il giorno senza lenti e senza occhiali.

Le modifiche sono molto rapide (e infatti si parla di ortocheratologia accelerata) e i risultati voluti sono ottenuti in alcuni giorni, o qualche settimana nei casi più difficili.

Lo sviluppo di nuovi polimeri per i materiali delle lenti, le macchine sempre più sofisticate, sia per la produzione che per il controllo delle lenti e dell'occhio, l'uso massiccio di tecniche assistite da computer, hanno permesso di fare dell'ortocheratologia moderna un metodo di

correzione rapido, sicuro ed efficace, reale alternativa o complemento agli interventi chirurgici. L'ortocheratologia è un trattamento assolutamente non invasivo e la modifica della curvatura corneale è ottenuta dolcemente e senza traumi. Studi scientifici hanno dimostrato che l'ortocheratologia non presenta rischi maggiori del porto di normalissime lenti Gas Permeabili.



BASE APPLICATIVA

Per una semplificazione di procedura le lenti ORTHO-P sono state codificate in base al meridiano più piatto corneale e la miopia da ridurre:

ESEMPIO= K8,20 -2,00;

dove "K8,20" è il meridiano corneale più piatto che ha raggio 8,20 mm; "-2,00" è la miopia che vogliamo ridurre in DT.

Questo sistema ci permette di impostare dei moduli di lavoro in base alla riduzione di miopia che vogliamo apportare.

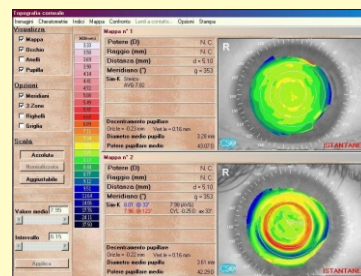
Attualmente sono disponibili due moduli: Fino a -2,50 DT e fino a -5,00 DT. I moduli sono composti da una griglia che copre tutti i "K" più comuni abbinati alla Miopia che vogliamo ridurre.

MODULO FINO -2,50 DT

Raggio K:	Riduzione Miopia DT:	Diametro:
K7,40	-1,50	10,60
K7,50	-2,00	
K7,60	-2,50	
K7,70		
K7,80		
K7,90		
K8,00		
K8,10		
K8,20		
K8,30		
		Numero Lenti:
		30

MODULO FINO -5,00 DT

Raggio K:	Riduzione Miopia DT:	Diametro:
K7,40	-3,00	10,60
K7,50	-3,50	
K7,60	-4,00	
K7,70	-4,50	
K7,80	-5,00	
K7,90		
K8,00		
K8,10		
K8,20		
K8,30		
		Numero Lenti:
		35



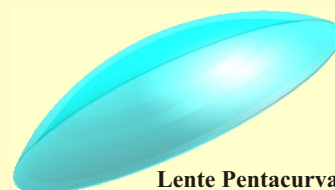
CARATTERISTICHE TECNICHE

Raggio K:
Da 7,20 a 8,60 di
0,10 mm

Diametro:
Da 10,20 a 11,00
di 0,20 mm

Riduzione Miopia:
Fino a -5,00DT

Materiale:
FluoroPerm 151

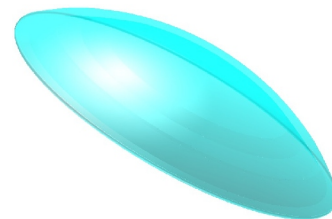


Lente Pentacurva



OPTO KONTAKT K.L. S.r.l
Via Borgomanero 30/B
I-28040 Paruzzaro (No) - ITALIA
Tel +39 0322230140 - Fax +39 0322 230798
E-mail: okkl@optokontakt.it

ORTHO-P



APPLICAZIONE

STEP 1

Misurazione dell'acuità visiva senza correzione.

STEP 2

Misurazione parametri corneali, preferibilmente con Topografia Corneale in particolare modo del meridiano più piatto "K".

STEP 3

Valutazione della Miopia da ridurre.

STEP 4

Scelta della prima lente di prova in riferimento al meridiano più piatto "K" e alla Miopia da Ridurre:

ESEMPIO Portatore 01

"K" meridiano corneale più piatto: 8,20 mm

Miopia da Ridurre: -2,50 DT

Raggio "K"	Miopia da
Lente a Contatto:	Ridurre:
K8,20	-2,50 DT

STEP 5

Applicazione lente a contatto del "Modulo fino a -2,50DT", controllare in Fluorescina, ricercare il migliore appoggio come da immagine 01. Nel caso di appoggi non conformi, applicare lente con stesso "Raggio K" ma con diversa "Riduzione Miopia" o stessa "Riduzione Miopia" ma diverso "Raggio K".

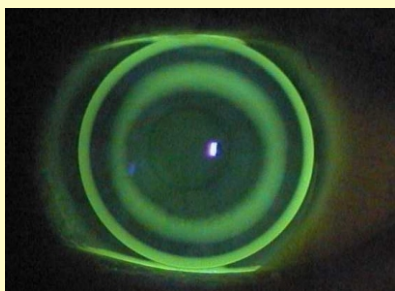


Immagine 01

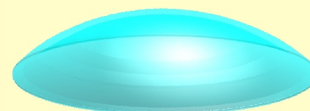
STEP 6

Dopo aver applicato le migliori lenti disponibili farle

portare per almeno 40/60 minuti, dopo di che verificare di nuovo il quadro Fluorescino e la dinamica. Togliere le lenti, controllare mediante Topografia Corneale eventuali impronte e verificare l'acuità visiva. Nel caso di corretta applicazione si dovrà constatare un netto miglioramento visivo senza correzioni tanto da meravigliare il portatore.

STEP 7

Consegna delle lenti per la prima notte di porto.



ORTHO-P

STEP 8

Controllo al mattino seguente entro un ora dall'aver rimosso le lenti. Il portatore non deve togliersi le lenti appena svegliato, prima deve verificare davanti ad uno specchio se la lente è mobile se così non fosse facilitare la mobilità con una goccia di lacrima artificiale. Se o quando la lente è mobile toglierla.

L'applicatore deve controllare l'ucuità visiva e le eventuali impronte corneali non programmate. Controllo a fine giornata per la valutazione del mantenimento della visione.

STEP 9

Controllo dopo una settimana, un mese e sei mesi entro un ora dalla rimozione della lente e a fine giornata per verificare il mantenimento dell'acuità visiva. E' consigliata la sostituzione della lente dopo un anno di uso.

Fattori limitanti lo sviluppo di un buon processo ortocheratologico (premessi che esistano le condizioni per l'applicazione di lenti a contatto):

Nell'ortocheratologia ci sono determinate caratteristiche strutturali della cornea che possono rallentare o ostacolare l'ottenimento di buoni risultati:

-Astigmatismo corneale contro regola o obliquo superiore 0,5 DT.

-Astigmatismo corneale secondo regola superiore a 1.50

-Il K corneale troppo curvo o troppo piatto.

-Il decentramento dell'apice corneale.



OPTO KONTAKT K.L. S.r.l

Via Borgomanero 30/B

I-28040 Paruzzaro (No) - ITALIA

Tel +39 0322230140 - Fax +39 0322 230798

E-mail: okkl@optokontakt.it